

## Turvavälit



Riittävä turvaväli on yksi tärkeimmistä turvallisuustekijöistä. Turvavälin tulee olla vähintään neljä metriä matkailuajoneuvojen, muiden ajoneuvojen sekä erilaisten rakenteiden, kuten etutelttojen ja -katosten välillä.

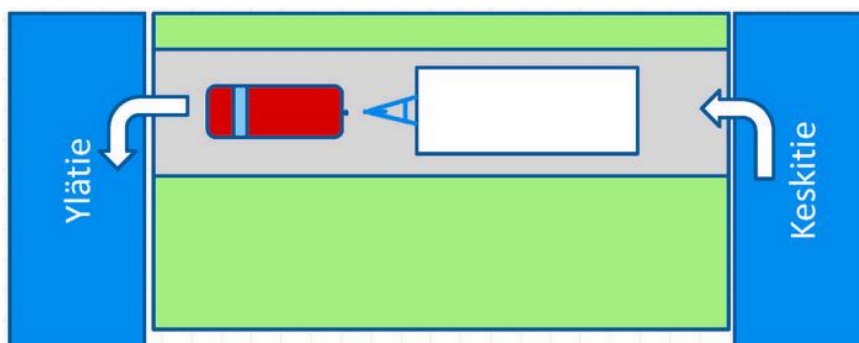
Rantasarassa noudatetaan ohjeiden mukaisia turvavälejä. Jokainen alueella leiriytyvä (myös kausipaikkalainen) huolehtii itse turvaväleistä ja tekee vaadittavat muutokset omatoimisesti. Paloviranomaisilla ja alueen isännillä on oikeus ja velvollisuus valvoa turvavälin noudattamista.

Mikäli vetoauto ei mahdu ”omalle tontille” noudattaen turvaetäisyyksiä, se on parkkeerattava muualle osoitetuille alueille.

Alueella tulee käyttää vain määräysten mukaista liityntäjohtoa (kts. Sähköturvallisuus).

Suurittaessaan leirintämaksun leiriytyjä sitoutuu noudattamaan alueella käytössä olevia ohjeita ja järjestyssääntöjä.

## Läpiajopaikoille paikoitus



Autojen keulat ovat läpiajopaikoilla samaan suuntaan Ylätielle päin. Tontille sopii vain yksi vetoauto sekä vaunu. Muut autot pysäköidään parkkalueille.